

**LE MEILLEUR
PARTENAIRE
POUR VOTRE
AVENIR**

SOMMAIRE

1

COMLANDI

2

GROUPE COMERCIAL DEL SUR

3

CHIFFRE D'AFFAIRES DU GROUPE CS

4

INTERACTION

5

SERVICES DU GROUPE CS

5.1 SERVICE LOGISTIQUE FIABLE

5.2 ENSEIGNE ROUGE PAPIER

5.3 IT B2ZEN

5.4 MARKETING

5.5 GRANDE SÉLECTION DE
MARQUES ET ASSORTIMENTS



1 COMLANDI



COMLANDI



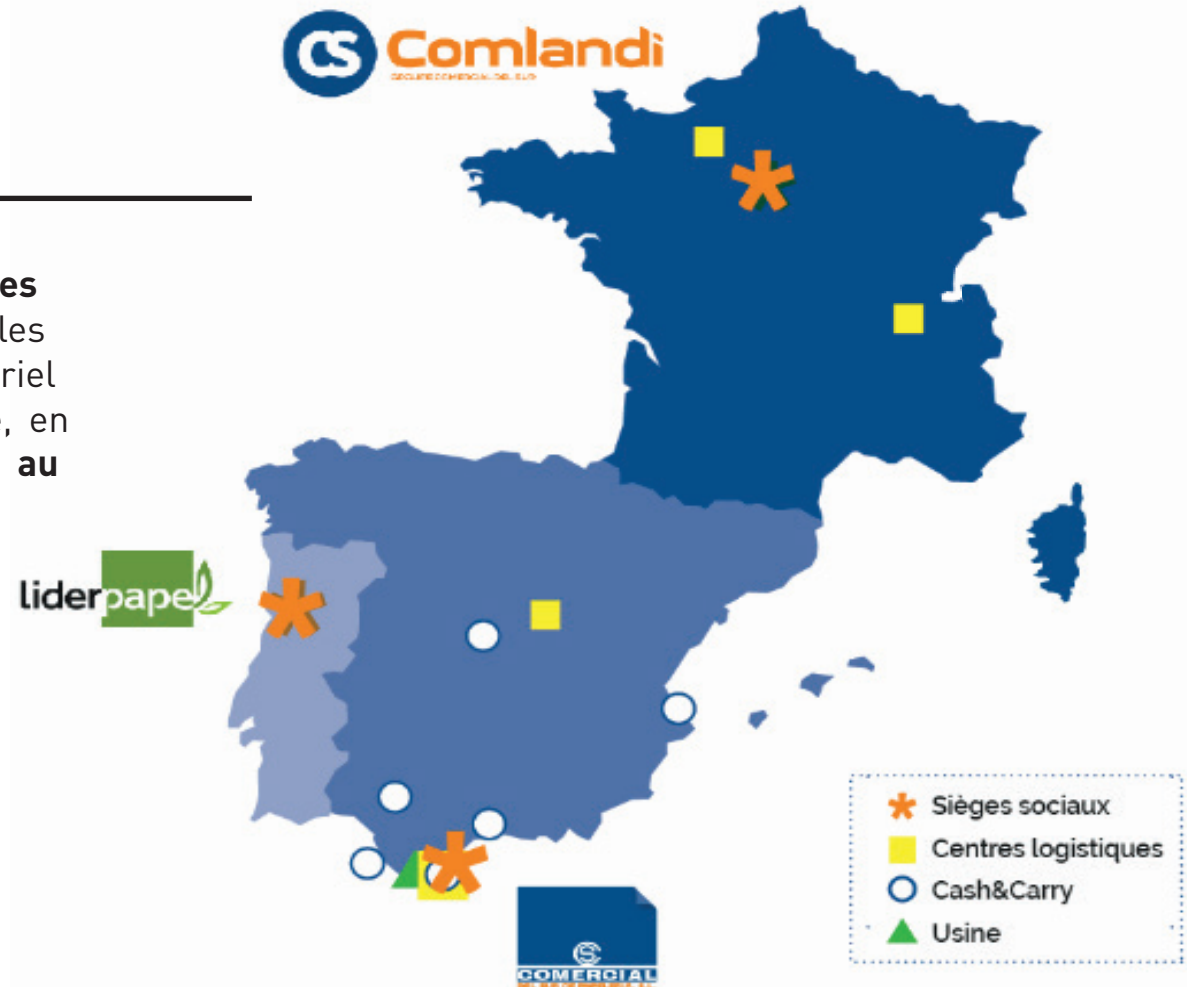
- **Grossiste** en papeterie et en matériel de bureau en France depuis 2015.
- Entreprise **solide financièrement**. Elle fait partie à 100% du Groupe Comercial del Sur. Groupe sans aucune dette.
- **Chiffre d'affaires: 30 millions d'€.**
- Equipe de **80 employés**.
- **2 centres logistiques** : Caudebec-les-Elbeuf (Rouen) et Saint-Quentin-Fallavier (Lyon).
- **Plus de 15 000 articles en stock** et des milliers de références supplémentaires par campagne.
- Propriétaire de l'enseigne **ROUGE PAPIER**.



GROUPE COMERCIAL DEL SUR

GROSSISTE

- COMLANDI fait partie du Groupe CS. **Nous sommes distributeurs grossistes et fabricants** des principales marques du secteur de la papeterie, du matériel de bureau et des produits scolaires en Espagne, en France et au Portugal. **Nous ne vendons pas au consommateur final.**
- Le Groupe CS a commencé en tant que distributeur en 1958. **Nous avons plus de 60 ans d'expérience dans le secteur.**
- Aujourd'hui, il dispose de **la gamme la plus complète de produits de papeterie, de fournitures scolaires, de matériel de bureau et de beaux-arts et de consommables informatiques.**



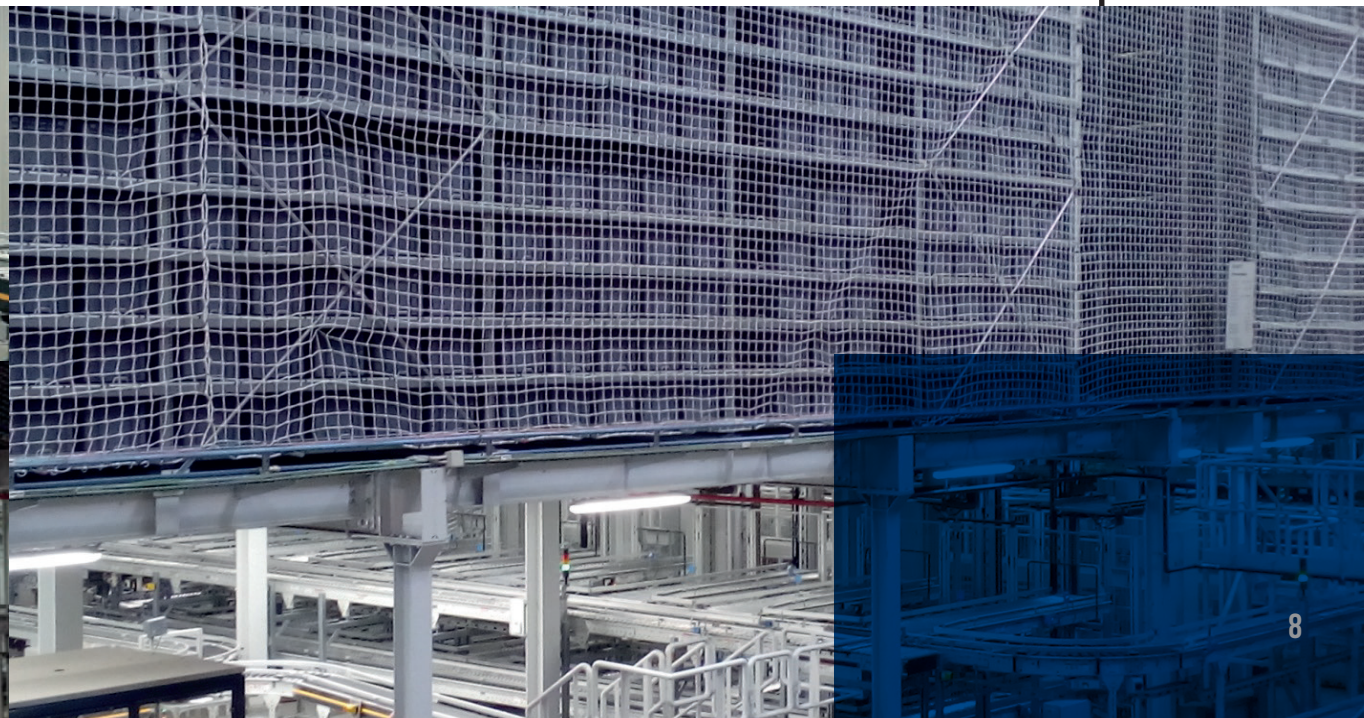
FABRICANT

- Le Groupe CS s'est lancé dans la fabrication en 1976. **Nous avons plus de 40 ans d'expérience en tant que fabricant** d'une large gamme de produits dérivés du papier et du carton : blocs, de musique et de dessin, cahiers, classeurs, chemises, papiers pour activités manuelles, etc.
- Il utilise des machines de dernière génération : la machine Bielomatik pour la production de cahiers. **Capacité = 86400 cahiers/jour.**



GROUPE COMERCIAL DEL SUR

- Nous disposons de **4 centres logistiques** et d'une plateforme **DEMATIC** inaugurée en 2017, qui permettent au Groupe CS de livrer les commandes en 24 heures.
- DEMATIC est une nouvelle plateforme logistique avec **le système de magasinage le plus avancé. Il s'agit d'un investissement de plus de 4 millions d'€.**



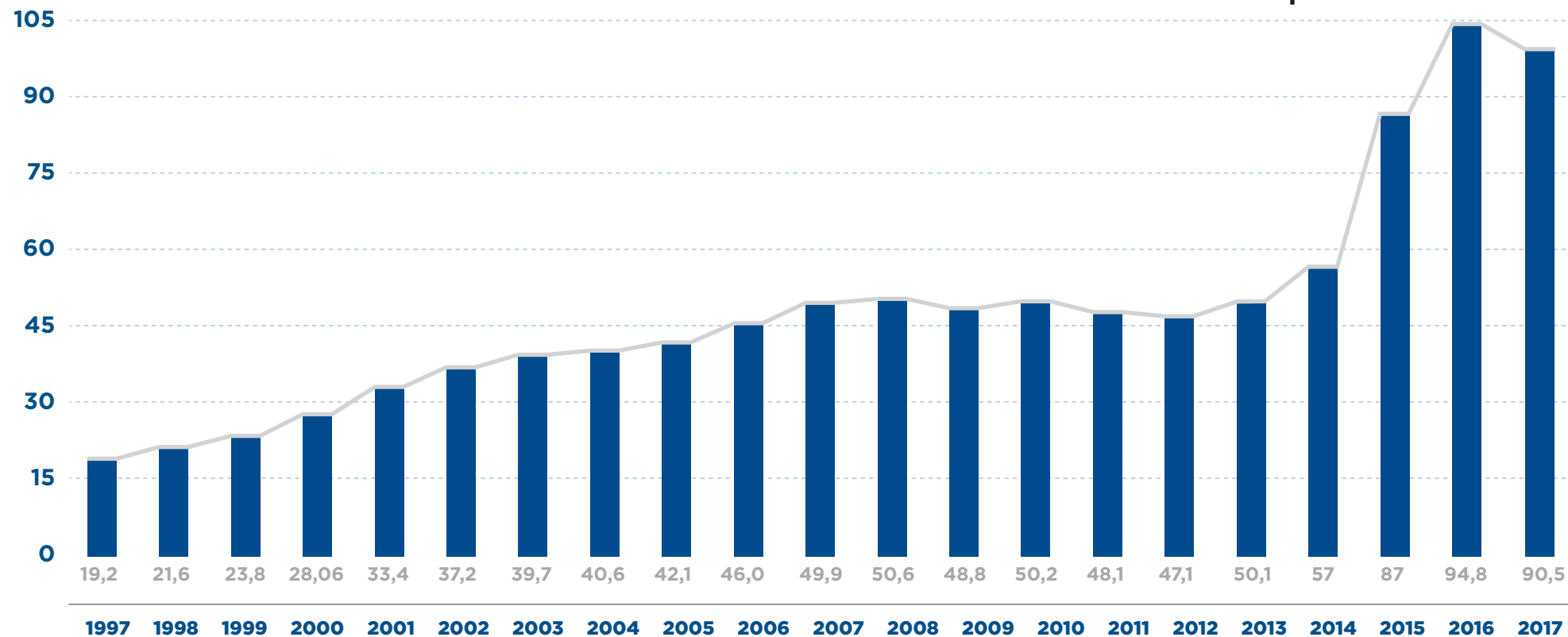
GROUPE COMERCIAL DEL SUR

- **Plus de 90 millions d'€ de chiffre d'affaires.**
- **Entreprise 100% privée**, qui appartient à la famille Benavides.
- **Plus de 340 employés.** Plus de 80 représentants exclusifs.
- **Plus de 8600 clients** en Espagne, en France et au Portugal.
- **Selon le sondage de Nielsen Consulting Group, CS est le grossiste le mieux évalué** par les papeteries et les fournisseurs de matériel de bureau, dans tous les domaines :
 - ✓ Prix, service, rentabilité et financement
 - ✓ Produits et marques de matériel de papeterie et de bureau
 - ✓ Confiance, expérience et réputation
 - ✓ Stratégie commerciale et promotions
 - ✓ Internet et commerce électronique

**NOTRE ENGAGEMENT : NOUS METTONS LES RESSOURCES
LES PLUS AVANCÉES À LA DISPOSITION DE NOS CLIENTS.**



CHIFFRE D'AFFAIRES DU GROUPE COMERCIAL DEL SUR



4 INTERACTION



INTERACTION

Nous sommes membres de l'Alliance internationale **INTERACTION**, dont font partie **les plus importants distributeurs de matériel de bureau et de papeterie d'Europe.**

INTERACTION

Les **ventes annuelles** du groupe atteignent **plus d'1,5 milliard d'€.**



Sa marque exclusive **Q-Connect** garantit des prix plus compétitifs pour les articles de rotation majeure. Le **Groupe Comercial del Sur** est **son distributeur exclusif en France**, en Espagne et au Portugal.



5 SERVICES DU GROUPE CS



SERVICE LOGISTIQUE FIABLE



SERVICE LOGISTIQUE FIABLE

- Nos **entrepôts de Caudebec-Lès-Elbeuf (Rouen) et de Saint-Quentin-Fallavier (Lyon)**, respectivement de 10 000 et 5 000 m², nous permettent de livrer les commandes rapidement dans toute la zone couverte.
- Notre **niveau de service mensuel est supérieur à 97%** des références que contient notre Catalogue Génération Papeterie.
- Suivant la zone de livraison, les commandes effectuées avant 17h sont livrées le jour suivant en France métropolitaine* (**Service 24 – 48 h**).
*Hors Corse et DOM-TOM.



SERVICE LOGISTIQUE FIABLE

- Nos clients évitent ainsi les problèmes d'entreposage, et profitent de l'avantage majeur que représente le fait d'avoir **un stock permanent de + de 15000 références à leur disposition.**
- Nous offrons beaucoup plus de services additionnels, comme les livraisons avec des requêtes spécifiques :
 - ✓ Déclenchement de dépannages automatiques Inter dépôts en cas de rupture produits.
 - ✓ Service **PPC** : Préparation pour compte.
 - ✓ Service **LPC** : Livraison pour compte.



ENSEIGNE ROUGE PAPIER

ROUGE
PAPIER





UN DISTRIBUTEUR (MAGASIN OU FOURNITURISTE) A DES DÉFIS EN TERME D'IMAGE À RELEVER, TELS QUE:

- **Manque d'expérience** et de soutien dans l'implantation et la décoration de magasins.
- L'identification de son **entrepôt ou plateforme locale**.

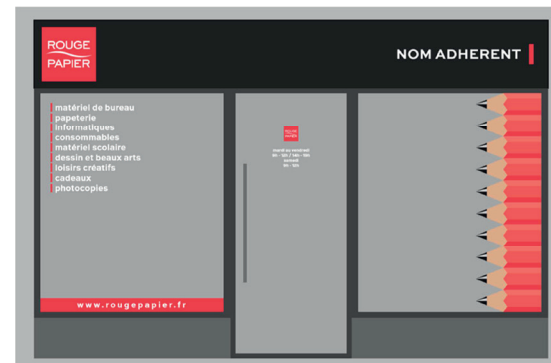
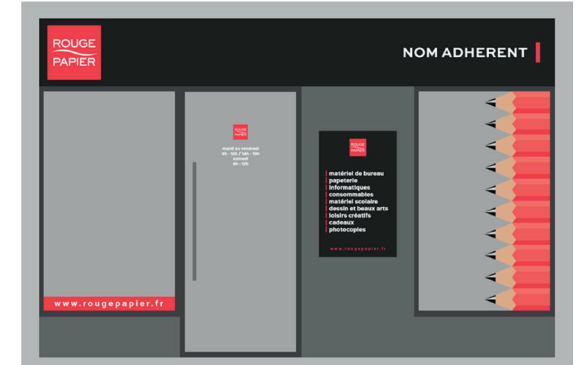
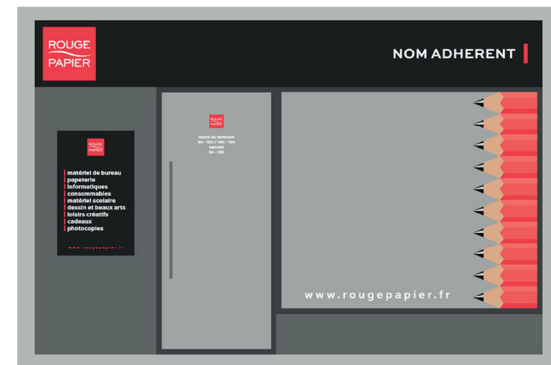
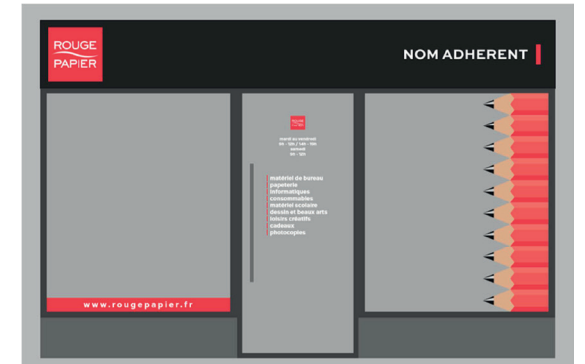
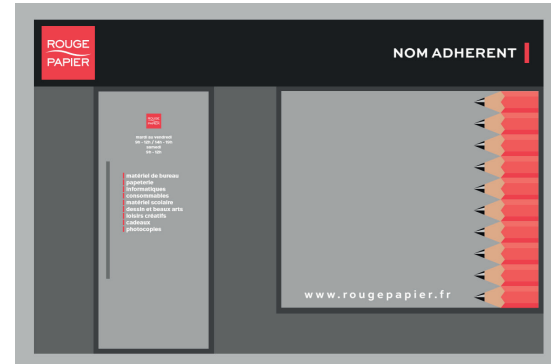
SOLUTIONS ROUGE PAPIER

Les partenaires de l'Enseigne ont à leur disposition un **nouveau concept de boutique Rouge Papier** :

- Un expert en **Visual Merchandising** le conseillera durant tout le processus d'implantation et de décoration du magasin, qu'il s'agisse d'un nouveau client ou d'un plus ancien.
- Un vaste choix de mobilier adapté à toutes les familles de la papeterie, et conçu par des experts qui ont travaillé auparavant avec de grands noms, tels que Samsung ou Orange.
- Attirante aux yeux du public, et répondant aux différents critères subtils de la **façade**.
- **Assortiment optimal** pour exposer une large gamme et inciter le consommateur à faire des achats.
- Possibilité de **stocker** la marchandise.
- Apporte une **valeur distinctive** par rapport aux autres magasins, tous secteurs confondus.
- **Options de financement** pour la construction ou la rénovation de l'image des magasins Rouge Papier.

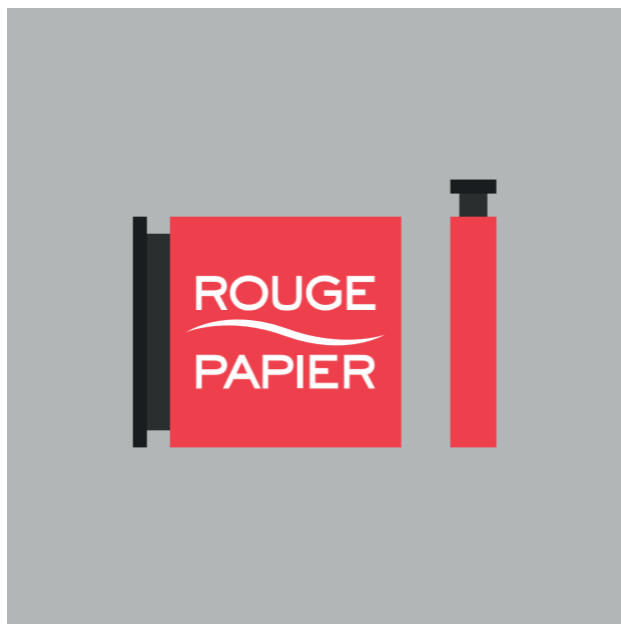
APPLICATION DE LA MARQUE

FAÇADE ROUGE PAPIER



APPLICATION DE LA MARQUE

ENSEIGNE DRAPEAU LUMINEUSE

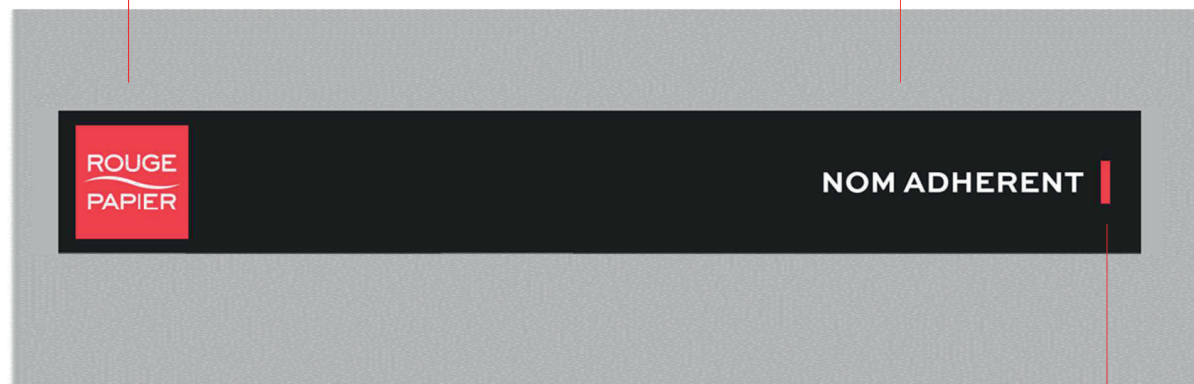


Vinyle rouge pantone 032 C avec logo fondu

ENSEIGNE LUMINEUSE

Grand logo RP de 400 x 400 mm

Grosses lettres en méthacrylate blanc



Frange en méthacrylate transparent
vinylé rouge pantone 032 C

APPLICATION DE LA MARQUE

VINYLES VITRINE

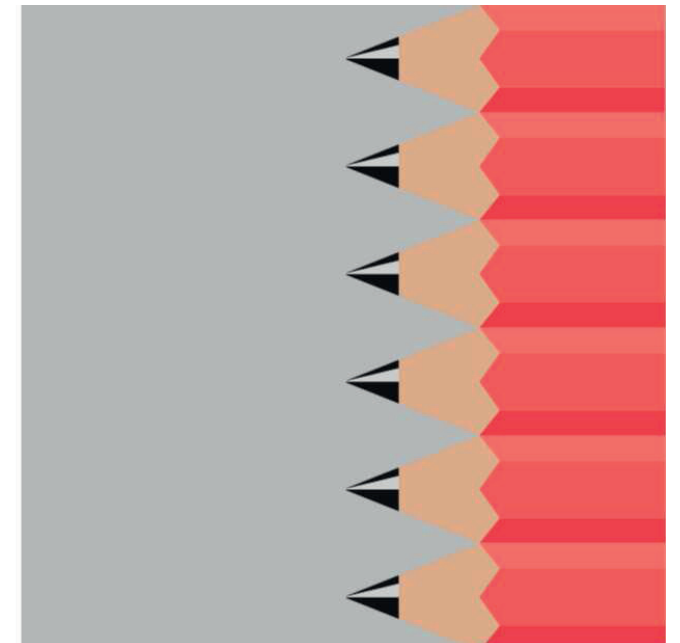
Réalisé en vinyle découpé



RÉPERTOIRE



BANDE ROUGE WEB VINYLE WEB



CRAYONS ROUGE

APPLICATION DE LA MARQUE

VINYLES PORTE ENTRÉE

Réalisé en vinyle découpé



HEURES D'OVERTURE



RÉPERTOIRE
PAPEL MÉTHACRYLATE



RÉPERTOIRE

APPLICATION DE LA MARQUE / MOBILIER

MOBILIER POUR MAGASIN



PURE METAL



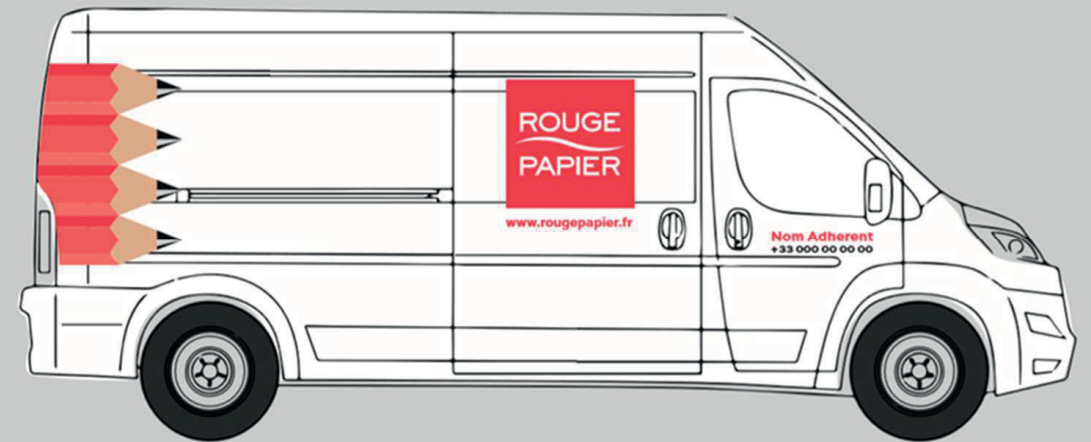
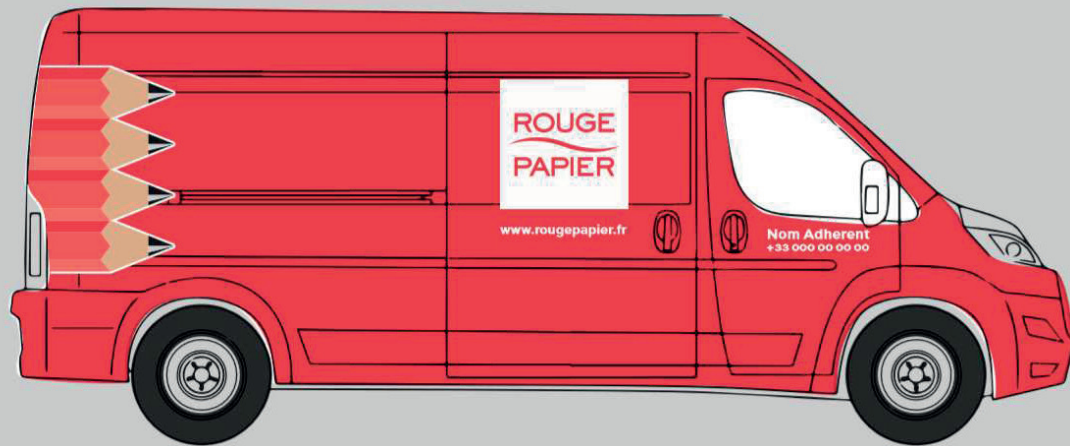
NATURAL METAL

APPLICATION DE LA MARQUE / MOBILIER



APPLICATION DE LA MARQUE / SIGNALÉTIQUE

MARQUAGE VÉHICULE LIVRAISONS



APPLICATION DE LA MARQUE / SIGNALÉTIQUE

PERSONNALISATION SACS



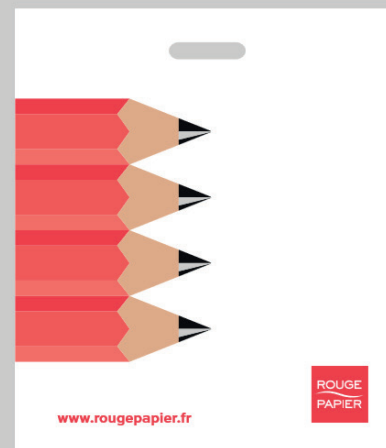
MODELO 01
450 X 520 MM



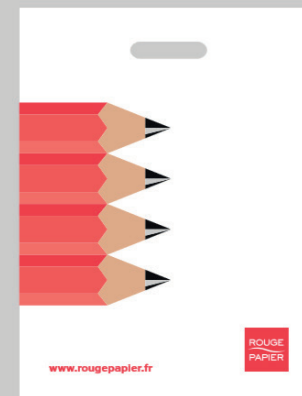
MODELO 02
350 X 460 MM



MODELO 03
250 X 300 MM



MODELO 01
450 X 520 MM



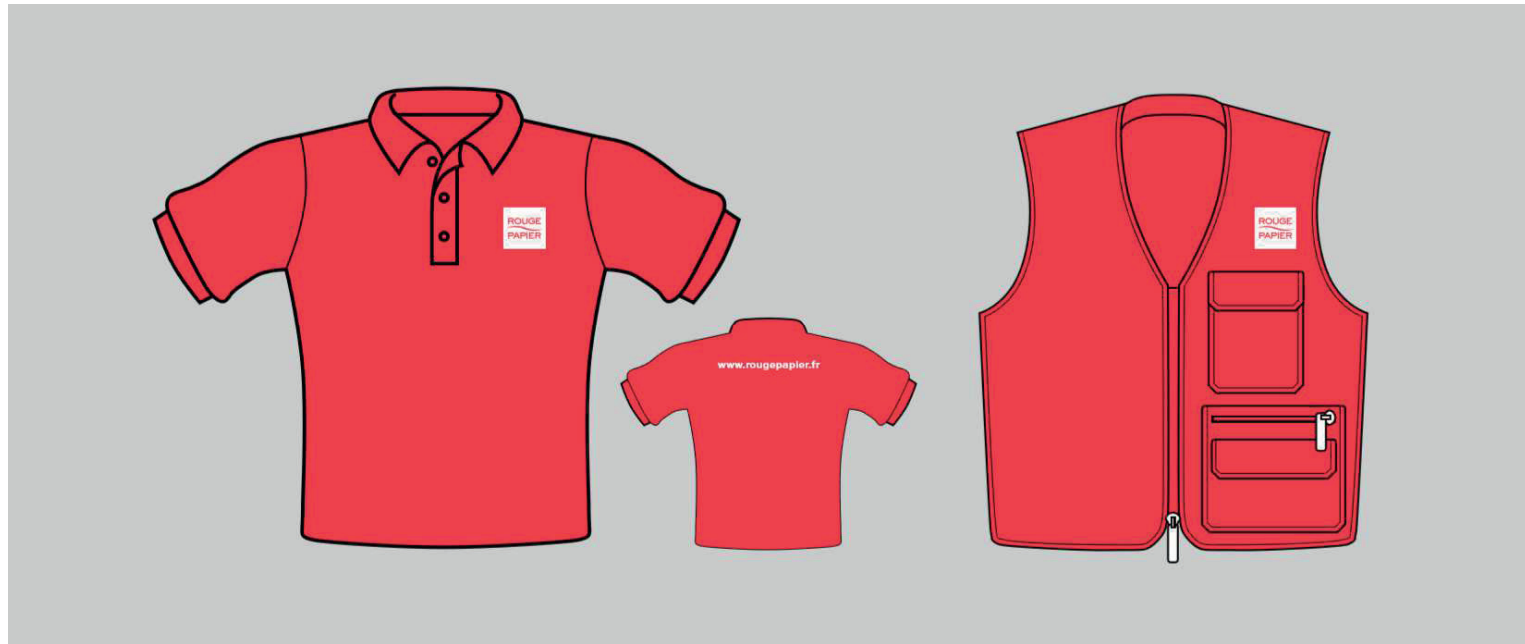
MODELO 02
350 X 460 MM



MODELO 03
250 X 300 MM

APPLICATION DE LA MARQUE / SIGNALÉTIQUE

PERSONNALISATION VÊTEMENTS



POLO

GILET

APPLICATION DE LA MARQUE / SIGNALÉTIQUE

PERSONNALISATION @MAIL

Nom et Prénom

Poste

Adresse

Téléphone

www.rougepapier.fr

ROUGE
PAPIER

NOM ADHERENT |

This message can contain confidential information and is directed exclusively to its addressee. We inform you that the legislation prohibits to use, spreading or copy the content of the present message by person different from the addressee without previous authorization. If you are not the addressee of this message or you have received it by error we would be thankful if you notify us and delete it

MARKETPLACE ET INVESTISSEMENT REÉSEAUX SOCIAUX

AVANTAGES DE L'E-COMMERCE

- Pouvoir bénéficier du positionnement du Marketplace pour votre Boutique en Ligne.
- Montrer tout le catalogue sur votre Boutique en Ligne (+ de 15000 références).
- Meilleure visibilité, présence plus forte, plus de notoriété, plus d'opportunités de ventes.
- Être prêts pour l'avenir pour répondre à la demande des néo consommateurs.

MARKETPLACE ET INVESTISSEMENT REÉSEAUX SOCIAUX

FACEBOOK

Nous comptons plus de 1600 fans



Strategie

Intéraction avec les utilisateurs:

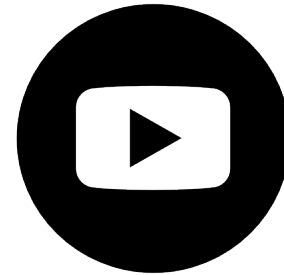
- Publication de questions, de “call to action” pour augmenter les visites sur notre site; Organisation de concours;
- Mise en ligne de vidéos de travaux manuels;
- Publication de contenus en fonction des dates clés de l’année.



MARKETPLACE ET INVESTISSEMENT REÉSEAUX SOCIAUX

YOUTUBE

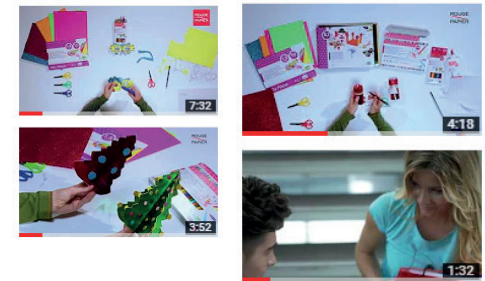
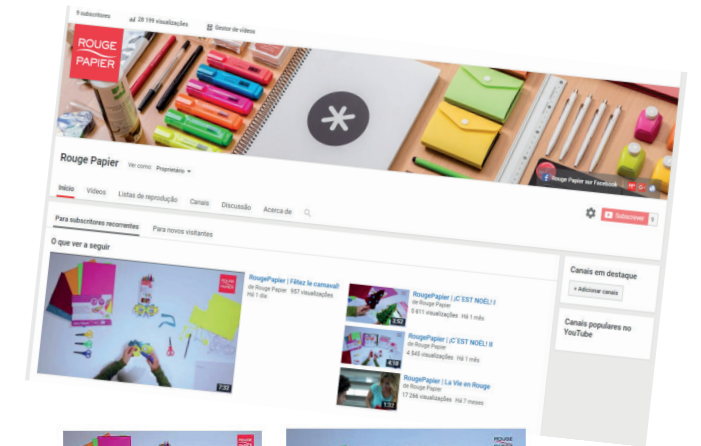
Nos vidéos ont déjà été vues plus de 30000 fois!



Strategie

Intéraction avec les utilisateurs:

- Promouvoir en priorité des vidéos didactiques avec des travaux manuels réalisés avec des produits de notre marque Liderpapier.
- Associer une vidéo à une certaine époque de l'année. Par exemple, cette vidéo est sur le thème de Carnaval.



TWITTER



Nous sommes également présents sur Twitter. Bien qu'il ne s'agisse pas d'un réseau social très important pour notre public, cela vaut toujours la peine d'y publier des contenus pour améliorer notre notoriété sur Internet et avoir ainsi de meilleurs résultats dans les recherches organiques.

GOOGLE+



Nous disposons d'une page sur Google +, qui n'est, certes, pas un réseau social prioritaire en France, mais qui représente une plateforme de l'écosystème Google, c'est pourquoi y être présents nous permet, là encore, d'atteindre de meilleurs résultats dans les recherches.

INSTAGRAM

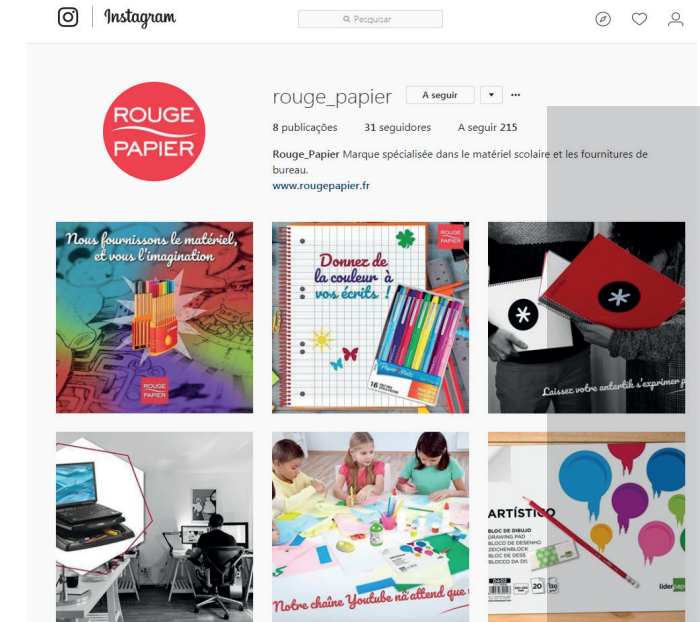
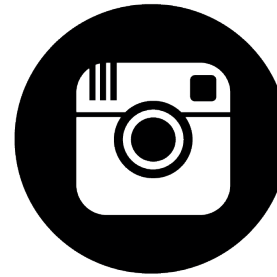
Nos vidéos ont déjà été vues plus de 30000 fois!

Strategie

Créer des publications au design attrayant et promouvoir des produits de grandes marques grâce aux Hashtags.

Intéraction avec les utilisateurs:

- Publication de questions, de “call to action” pour augmenter les visites sur notre site;
- Organisation de concours;
- Mise en ligne de vidéos de travaux manuels;
- Publication de contenus en fonction des dates clés de l’année.



IT B2ZEN



UN DISTRIBUTEUR A DES DÉFIS À RELEVER AU NIVEAU INFORMATIQUE TELS QUE :

- Le manque **de temps** et de **connaissances** en informatique.
- Le besoin d'effectuer des commandes, **n'importe où et à tout moment.**



LE SITE B2B DE COMLANDI EST LE MIEUX ÉVALUÉ SELON UNE ÉTUDE RÉALISÉE AUPRÈS DE CLIENTS DU SECTEUR.

SOLUTIONS

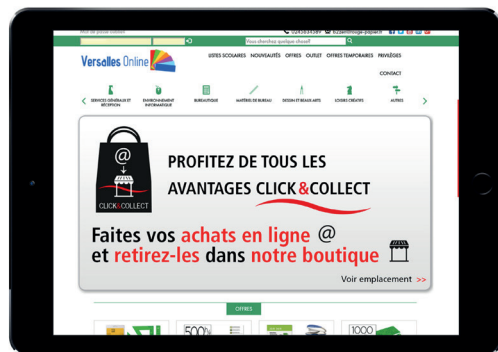
ROUGE
PAPIER

Les partenaires Rouge Papier ont à leur disposition la boutique B2B de Comlandi, qui permet :

- De trouver rapidement ce que l'on recherche. La plateforme est facile d'utilisation.
- De passer commande 24h/24 et 7jours/7.
- D'avoir accès au suivi de ses commandes en temps réel.
- De consulter le stock et les tarifs.
- D'être informé des dernières nouveautés.
- De gérer ses reliquats : accès à un panel d'information et de récupération de reliquats.
- D'accéder à des offres exclusives.
- De gérer des produits spécifiques.
- De pouvoir créer des listes de favoris.
- De visualiser les photos et les fiches techniques des produits.
- D'effectuer la gestion d'incidences et de remboursements directement dans le CRM.

UN DISTRIBUTEUR A DES DÉFIS À RELEVER AU NIVEAU WEBTELS QUE

- Faire face à la **Concurrence online** forte et croissante.
- Le besoin de **personnaliser les offres** pour chaque client.
- **L'évolution technologique** rapide et la dépendance à celle-ci.
- La tendance à la hausse du consommateur final à **comparer et à acheter sur Internet**.



L'ENSEIGNE ROUGE PAPIER AIDE SES PARTENAIRES À AUGMENTER LEURS VENTES.

SOLUTIONS

ROUGE
PAPIER

Les partenaires Rouge Papier ont à leur disposition la plateforme e-commerce **B2C** de Comlandi, qui lui permet de configurer **LEUR PROPRE BOUTIQUE EN LIGNE** :

- Avec **une large gamme de produits**.
- D'accès **rapide** et **direct**.
- **Adaptée aux nouvelles technologies** et aux néo-consommateurs.
- Offrant la possibilité d'appliquer **ses marges, ses remises et ses prix nets propres** par groupe de ta
- Nul besoin d'avoir des connaissances en programmation informatique pour configurer sa boutique en ligne. Elle est **facile d'utilisation** et très intuitive.
- Pas besoin d'installer un programme spécial. La plateforme est accessible depuis **n'importe quel ordinateur et système d'exploitation**.
- Possibilité de **faire des promotions, des remises, des offres spéciales ou encore des cadeaux** aux clients en fonction du montant de leurs achats. rifs.

PayPal™



La plateforme e-commerce B2C permet également :

- De choisir parmi plusieurs **modes de paiement** pour régler une commande : par TPE, par carte de crédit
- De faire une recherche avancée grâce à un **système de filtres** qui donne un résultat rapide et précis aux utilisateurs.
- De configurer un accès direct aux **réseaux sociaux**.
- **D'exporter et d'importer** des tarifs, des clients et des commandes à partir de fichiers .csv compatibles avec la plupart des systèmes de gestion.
- De choisir l'ordre et la priorité des produits habituels.
- Minipicking: possibilité d'ouvrir des emballages pour **acheter à l'unité**.
- De désactiver l'achat d'articles **hors stock**.
- De **classer** et de **filtrer** les articles par prix, par code et par référence.
- D'inclure des sélections personnalisées et de **gérer son propre stock**.

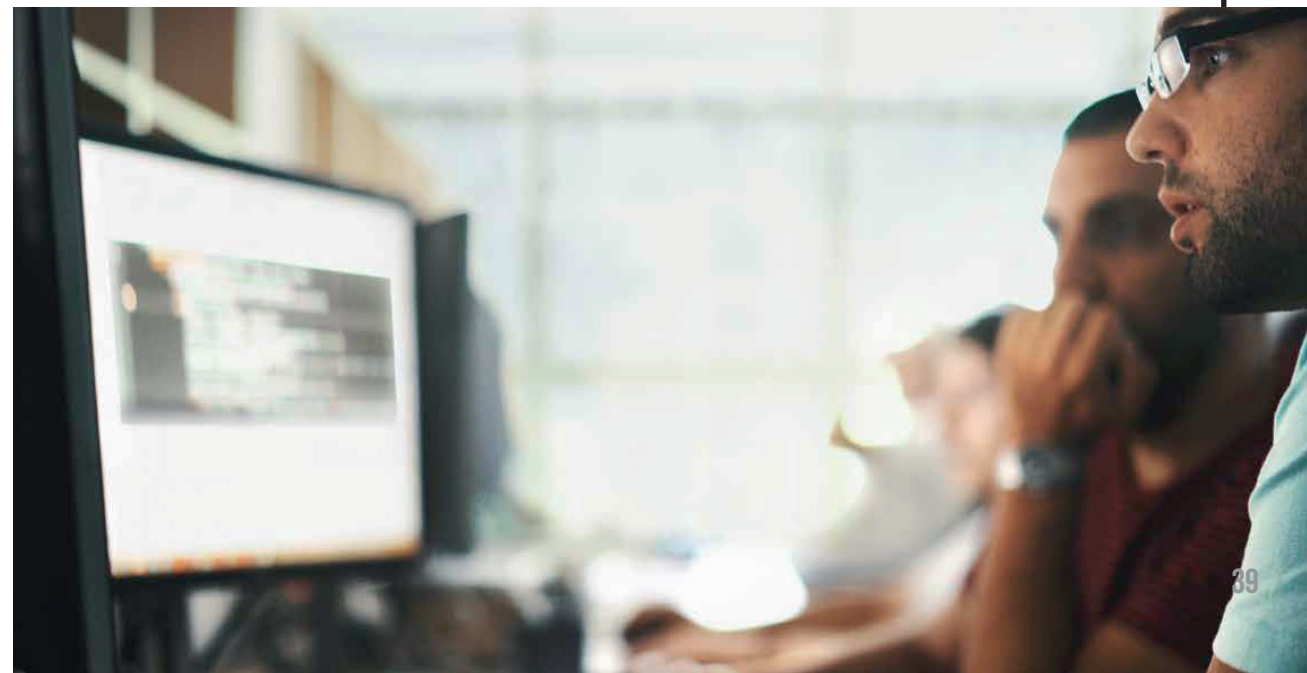
UN DISTRIBUTEUR A DES DÉFIS À RELEVER AU NIVEAU DE LA GESTION DE CES SYSTÈMES D'INFORMATIONS TELS QUE:

- **Affecte une grande partie de ses ressources et met beaucoup de temps** à saisir ses données dans son système (commandes, factures,...).
- Le manque de connaissances en **programmation informatique** et le coût élevé de ce genre de service.
- La disponibilité de **l'information dans différents programmes**.

SOLUTIONS

ROUGE
PAPIER

Le Groupe CSP met à la disposition des partenaires Rouge Papier toute une équipe d'ingénieurs informatiques, des professionnels capables d'effectuer **l'intégration de bases de données** de tout genre.



Des professionnels capables d'effectuer l'intégration de **bases de données** de tout genre :

- Il s'agit d'une **intégration technologique** qui permet de connecter sa plateforme e-commerce, son système de gestion (ERP, CRM, BI, etc), ou une application comptable avec la Base de Données de Comlandi.
- Grâce à l'intégration, **vous gagnerez du temps et des ressources** parce que vous n'aurez plus à saisir manuellement toutes les données dans votre système.
- En plus, **vous éviterez tout type d'erreur** lors du transfert de l'information.
- C'est l'occasion d'améliorer l'efficacité des différents processus au niveau de la **synchronisation des commandes**, des bons de livraison, du stock, des articles, des tarifs, etc.
- Avec une intégration, vous disposez du catalogue Rouge Papier, mis à jour quotidiennement avec votre tarif, le **stock de tous les entrepôts synchronisé** toutes les 20 minutes, vos bons de livraison, vos reliquats et vos factures.



- En plus, l'intégration vous permet **d'enregistrer directement vos commandes** sur votre application comptable, votre programme de gestion ou votre plateforme e-commerce.
- Vous avez le choix entre **2 types d'Intégrations Informatiques** : FTP (File Transfer Protocol) et ODBC (Open Data Base Connectivity).

UN DISTRIBUTEUR A DES DÉFIS DE VENTE EN LIGNE À RELEVER, TELS QUE :

- Le **coût extrêmement élevé** d'un **positionnement** sur les **moteurs de recherche** et les **réseaux sociaux** pour être connu et reconnu sur Internet.



SOLUTIONS



L'Enseigne Rouge Papier dispose d'un **site Internet corporatif** muni d'un localisateur de boutiques, pour aider les consommateurs finaux à trouver facilement la boutique RP la plus proche de chez eux :

- Campagnes de **positionnement** sur les moteurs de recherche (positionnement SEO et SEM) et sur les réseaux sociaux, pour faire apparaître l'Enseigne dans les premiers résultats sur les moteurs de recherche.

De plus, l'Enseigne dispose d'une **plateforme Marketplace** :

- Véritable outil de **captation** de clients online pour les partenaires de l'Enseigne.
- Les consommateurs finaux pourront effectuer leurs achats et choisir comment recevoir la marchandise: Service **Click & Collect** ou Livraison à Domicile.
- La commande, et donc la vente, seront attribuées à la boutique RP la plus proche géographiquement du consommateur final, ou à celle qu'il aura choisie.
- Comlandi **ne facturera jamais rien au consommateur final**. La facturation sera au nom du partenaire.



MARKETING

UN DISTRIBUTEUR A DES DÉFIS À RELEVER, TELS QUE :

- Le **manque de ressources** pour mettre en place régulièrement des campagnes personnalisées.



SOLUTIONS

ROUGE
PAPIER

Les partenaires Rouge Papier ont à leur disposition les **services Marketing de l'Enseigne** :

- Catalogues permanents.
- Supports promotionnels.
- Campagnes périodiques.
- Outils de construction de marque.
- **EDICAT** : l'outil pour **personnaliser plus de 16000 articles et plus de 600 pages en 5 minutes**. Vous pouvez, entre autres, modifier les prix, inclure vos coordonnées ainsi que votre propre logo, et faire des promotions.

EDICAT RÉINVENTE LE CATALOGUE ONLINE.

CATALOGUES PERMANENTS :

- GPA
- Fournituriste
- Scolaire
- Q-Connect
- Présentoirs
- Liderpapel

SUPPORTS PROMOTIONNELS :

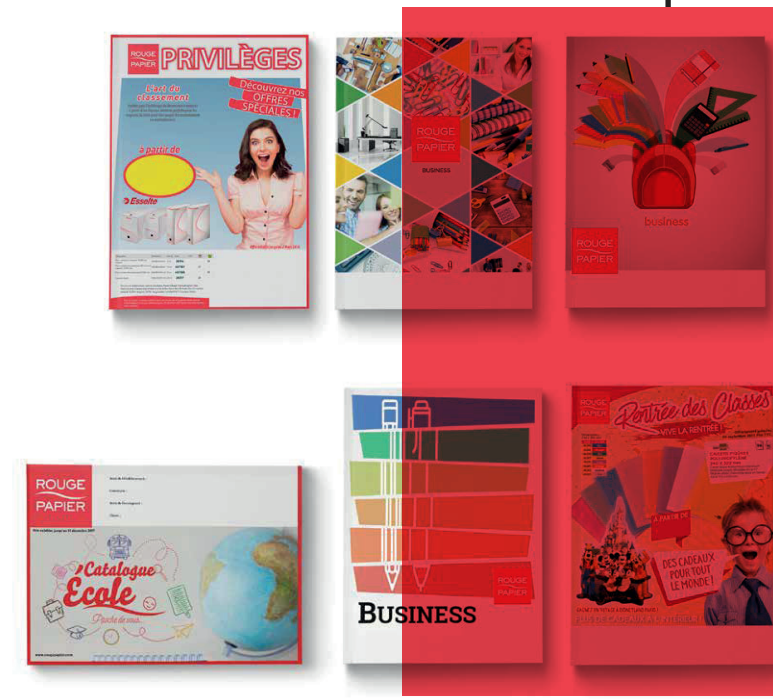
- Offre de la semaine
- Offre du mois
- Bannières sur le site
- Brochures Privilèges (4 éditions/an + Agendas)
- Tracts magasins (5 tracts/an)
- Opération Rentrée Des Classes

CAMPAGNES PÉRIODIQUES :

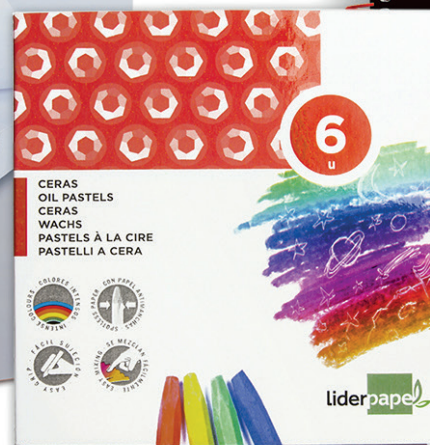
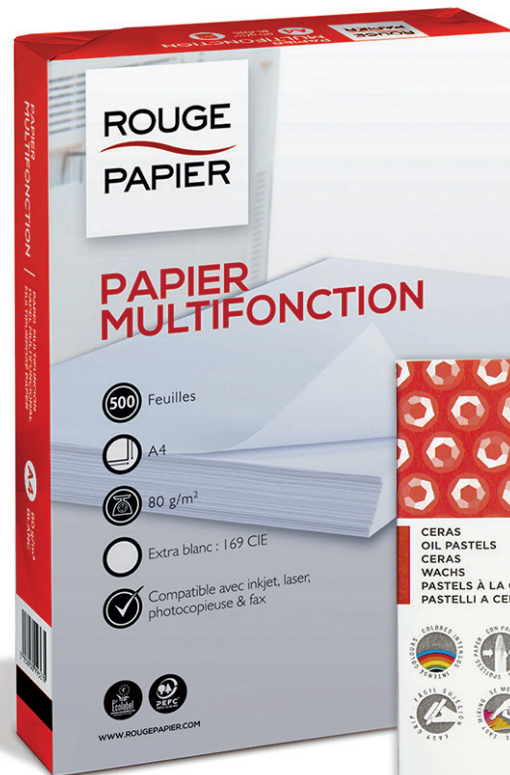
- Catalogue Cadeaux (2 éditions/an)
- Fantaisie
- Campagne Agendas

OUTILS DE CONSTRUCTION DE MARQUE :

- Goodies
- Éléments de signalétique
- Calendriers personnalisés
- Service de mise en page des brochures et des catalogues à des prix compétitifs



MARQUES



GRANDE SÉLECTION DE MARQUES ET D'ASSORTIMENTS

Notre large gamme de + de 15 000 articles disponibles se compose des marques les plus demandées du marché :



GRANDE SÉLECTION DE MARQUES ET D'ASSORTIMENTS

Et de nos propres **marques distribuées en exclusivité** :

- ✓ **Liderpapel** (matériel scolaire)
- ✓ **Antartik** (produits de qualité supérieure)
- ✓ **Q-Connect** (matériel de bureau)
- ✓ **Belius** (produits d'écriture avec un rapport qualité/prix très performant)

✓ **Enseigne**



liderpapel



antartik*



Q-CONNECT®



STRATEGIE COMLANDI

- 1. Enseigne ROUGE PAPER** : investissement dans notre Enseigne pour la soutenir, la développer, pour plus visibilité et de notoriété.
- 2. Segmentation de nos offres** pour couvrir un maximum les canaux de la distribution de la papeterie.
- 3. Renforcement et développement de nos services** (Achats, Logistique, Marketing et IT).



**MERCI
BEAUCOUP**

www.comlandi.fr

