

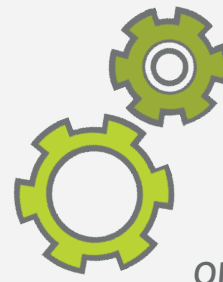
# L'ASSOCIATION DES INDUSTRIELS DE LA PAPETERIE ET DU BUREAU

## DES ENTREPRISES QUI COMPTENT

L'Association réunit des **acteurs incontournables** sur leurs marchés. **43 entreprises innovantes**, qui conjuguent depuis des années **tradition et modernité**



**1,2 MILLIARD**  
D'EUROS DE CHIFFRE  
D'AFFAIRES



**43**  
ENTREPRISES  
dont plus de **63%**  
ont plus de **60 ANS**



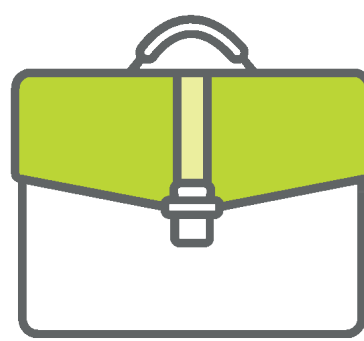
**145**  
MARQUES



**10 000**  
SALARIÉS  
EN FRANCE

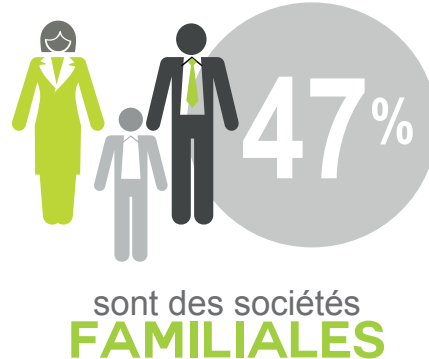
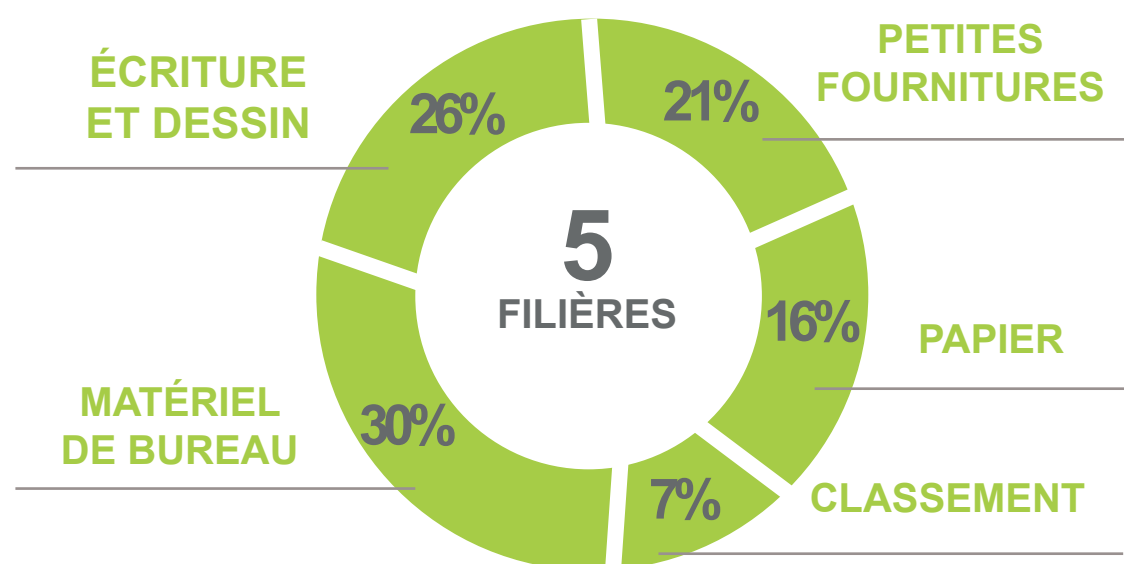


du marché de la <sup>\*</sup>  
fourniture de bureau  
est réalisé par l'AIPB

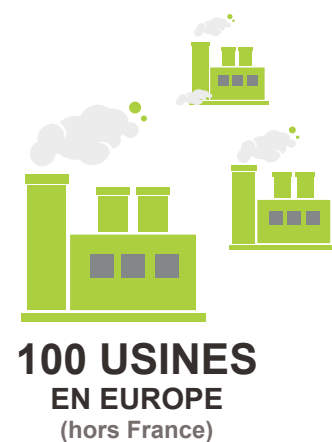


**50%**  
des marques sont  
concernées par la  
rentrée scolaire

### DES ENTREPRISES REPRÉSENTATIVES ET COMPLÉMENTAIRES



### DES ENTREPRISES AVEC UN VÉRITABLE SAVOIR-FAIRE INDUSTRIEL



**=152**  
USINES  
CONCERNÉES EN  
EUROPE DE L'OUEST

### DES ENTREPRISES ENGAGÉES ET RESPONSABLES



**80%**

des entreprises sont  
responsables envers  
leurs salariés et leurs  
consommateurs



\* Source AIPB